



E&P

HAUTE
ÉCOLE DE
COACHING

**AU DELA D'UNE PEDAGOGIE,
UN PARTENAIRE A VOS COTES !**

En partenariat avec

SOMMAIRE

À PROPOS	03
PARCOURS DE COACH PROFESSIONNEL	04
Formation avec présentiel à Abidjan	06
Formation individuelle avec accompagnement personnalisé	07
Conditions de certification	08
Programme des formations	09
Blocs de compétences	11
Sessions de formation 2022	12
Tarifs	13
FORMATION COACHING D'ÉQUIPE	14
Organisation de la formation	15
Programme de la formation	17
Sessions de formation 2022	18
Tarifs	19
FORMATION ACCOMPAGNEMENT DES MANAGERS ET DES DIRIGEANTS AVEC LE TRAINCOACHING®	20
Organisation de la formation	21
Programme de la formation	23
Sessions de formation	24
Tarifs	25
FORMATION COACHING D'ADOLESCENTS	26
Organisation de la formation	27
Programme de la formation	29
Sessions de formation 2022	30
Tarifs	31





FORMATION COACHING SCOLAIRE	32
Organisation de la formation	33
Programme de la formation	36
Sessions de formation 2022	37
Tarifs	38
FORMATION COACHING PARENTAL	30
Organisation de la formation	40
Programme de la formation	42
Sessions de formation 2022	43
Tarifs	44
FORMATION ACCOMPAGNER LES PERSONNALITÉS COMPLEXES	45
Organisation de la formation	46
Programme de la formation	48
VOTRE COMMUNAUTÉ D'APPRENANTS	49
CONTACT & DEVIS	50

À PROPOS

UNE ÉCOLE UNIQUE !

Bienvenue à la Haute école de coaching !

Tout d'abord, nous espérons que les informations que vous avez découvertes sur notre site vous ont aidé dans vos recherches et vous permettront de mener à bien vos projets.

Depuis plus de 13 ans, la Haute école de coaching vise l'excellence en formant des coachs professionnels de haut niveau. Grâce à un parcours reposant sur une approche métier innovante, nous sommes devenus l'une des écoles de coaching les plus réputées en France et à l'international, et sommes fiers d'afficher un taux de satisfaction de 91 % et un taux de certification de 94,5 %.

Bien plus que des parcours et des spécialisations reconnues par l'État et inscrites au RNCP, nous offrons un accompagnement individuel et personnalisé. En présentiel ou à distance, nous sommes à vos côtés pour vous guider dans la réalisation de vos projets et vous donnons les moyens techniques et humains de mener à bien vos ambitions.

Une école du Groupe Évolution & Perspectives

Nos formateurs et superviseurs sont coachs professionnels en exercice, avec une longue et riche expérience dans leur domaine. Notre but est d'amener les futurs coachs et les professionnels de l'accompagnement à pouvoir se réaliser dans ce métier avec pragmatisme, efficacité et talent. Qu'ils puissent se reconnaître sous le nom de la Haute école de coaching comme étant un gage de sérieux et de professionnalisme.





COACH PROFESSIONNEL

Nos parcours reconnus par l'État français

Nous proposons différents parcours de « Coach Professionnel », tous inscrits au Registre National des Certifications Professionnelles (RNCP) Niveau 6 (Norme EU) :

- Formation de coach professionnel avec présentiel.
- Formation de coach professionnel individuelle avec accompagnement personnalisé (à distance).





COACH PROFESSIONNEL

ORGANISATION DES FORMATIONS

Prérequis

- Toute personne de 30 ans et plus désirant devenir Coach Professionnel certifié de la Haute école de coaching ou souhaitant se servir du coaching dans sa vie professionnelle actuelle ou en création d'entreprise.
- Niveau Bac +2 (ou titre dérogatoire par l'expérience professionnelle).
- Expérience professionnelle de 5 ans dans tout métier de l'accompagnement.
- Un projet professionnel dans le domaine du coaching.
- La validation par la direction du Groupe Évolution & Perspectives du dossier de candidature.

Délais d'accès

Le stagiaire pourra accéder à son espace de formation une fois le dossier financier validé.

Objectifs

Vous faire acquérir les techniques et les outils spécifiques au métier de Coach Professionnel, afin de pouvoir mettre en application vos compétences d'accompagnement de haut niveau.

Cette formation vous permettra de travailler auprès d'une large clientèle de professionnels et de particuliers.

Résultats

Vous aurez, par l'approche très pragmatique de la pédagogie de cette formation, la capacité de travailler directement dans les métiers du coaching. Vous bénéficierez aussi du réseau de l'école au niveau national et international.

COACH PROFESSIONNEL

FORMATION AVEC PRÉSENTIEL À ABIDJAN

Durée : 7 mois

Formation de 386 heures alliant cours à distance et cours en présentiel

Cours en présentiel

- 63 heures de séminaire en salle : un séminaire de 4 jours, un séminaire de 3 jours et un séminaire de 2 jours.

Cours à distance

- 147 heures de cours à distance, grâce aux supports de cours accessibles via l'espace formation (vidéo-cours, mises en situation, podcasts, PDF, ...).
- 1 heure de visio-conférence d'accueil.

Accompagnement personnalisé

- 120 heures pour réaliser trois coachings et rapports supervisés.
- 1 heure d'Entretien Individuel de Coaching (EIC) avec un formateur de l'école.
- À la demande du stagiaire, accompagnement individuel par une équipe de superviseurs à concurrence de 54 heures et durant sa formation.

Ressources pour les cours

Le stagiaire est, dès son inscription, titulaire d'un compte individuel et sécurisé lui donnant accès à son espace formation. Une équipe de superviseurs est disponible tout au long de sa formation pour l'accompagner dans son apprentissage.



COACH PROFESSIONNEL

FORMATION INDIVIDUELLE AVEC ACCOMPAGNEMENT PERSONNALISÉ

Durée : 9 mois maximum

Formation 100 % à distance de 386 heures

Cours à distance

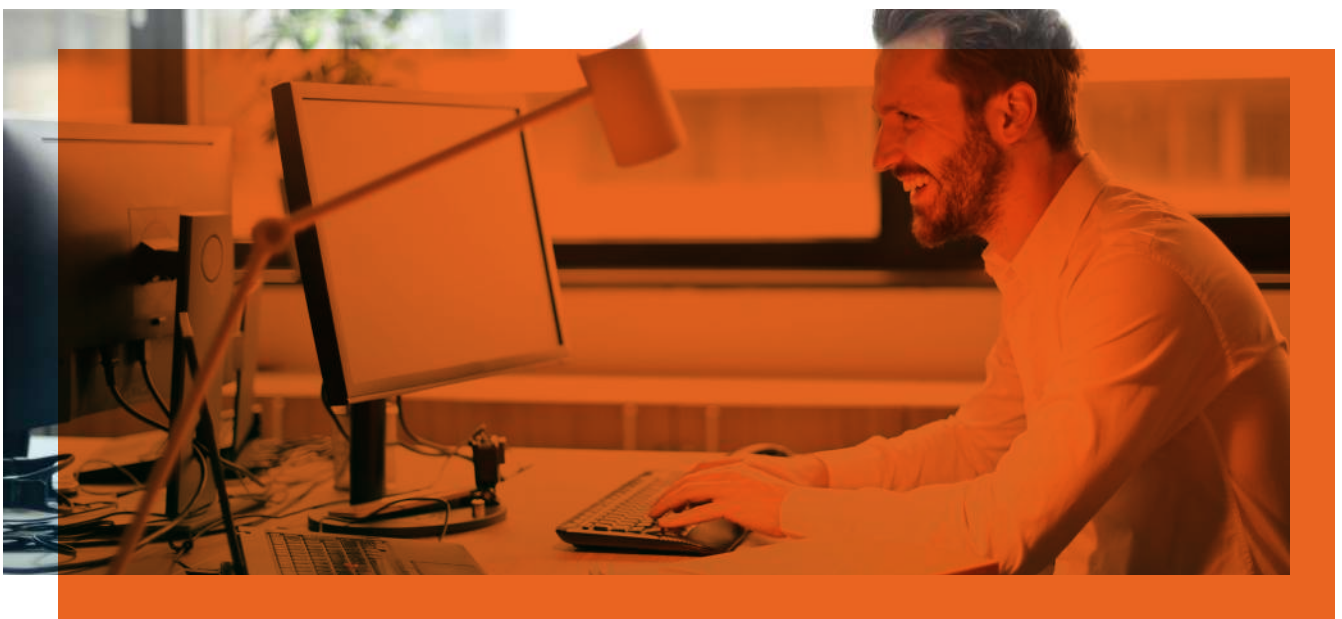
- 190 heures de cours à distance, grâce aux supports de cours accessibles via l'espace formation (vidéo-cours, mises en situation, podcasts, PDF, ...).

Accompagnement personnalisé

- 120 heures pour réaliser trois coachings et rapports supervisés.
- 1 heure d'entraînement individuel à l'entretien de coaching avec une équipe de superviseurs.
- 1 heure d'Entretien Individuel de Coaching (EIC) avec un formateur de l'école.
- À la demande du stagiaire, accompagnement individuel par une équipe de superviseurs à concurrence de 74 heures et durant sa formation.

Ressources pour les cours

Le stagiaire est, dès son inscription, titulaire d'un compte individuel et sécurisé lui donnant accès à son espace formation. Une équipe de superviseurs est disponible tout au long de sa formation pour l'accompagner dans son apprentissage.



CONDITIONS DE CERTIFICATION

Formation de Coach Professionnel



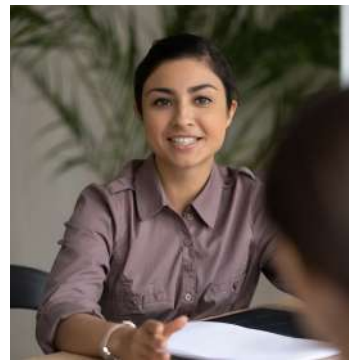
VALIDER

l'ensemble des blocs de compétences en répondant aux QCM.



RÉALISER

trois coachings supervisés et finalisés par un rapport.



SATISFAIRE

à l'Entretien Individuel de Coaching à la fin de votre formation.



PROGRAMME DE LA FORMATION

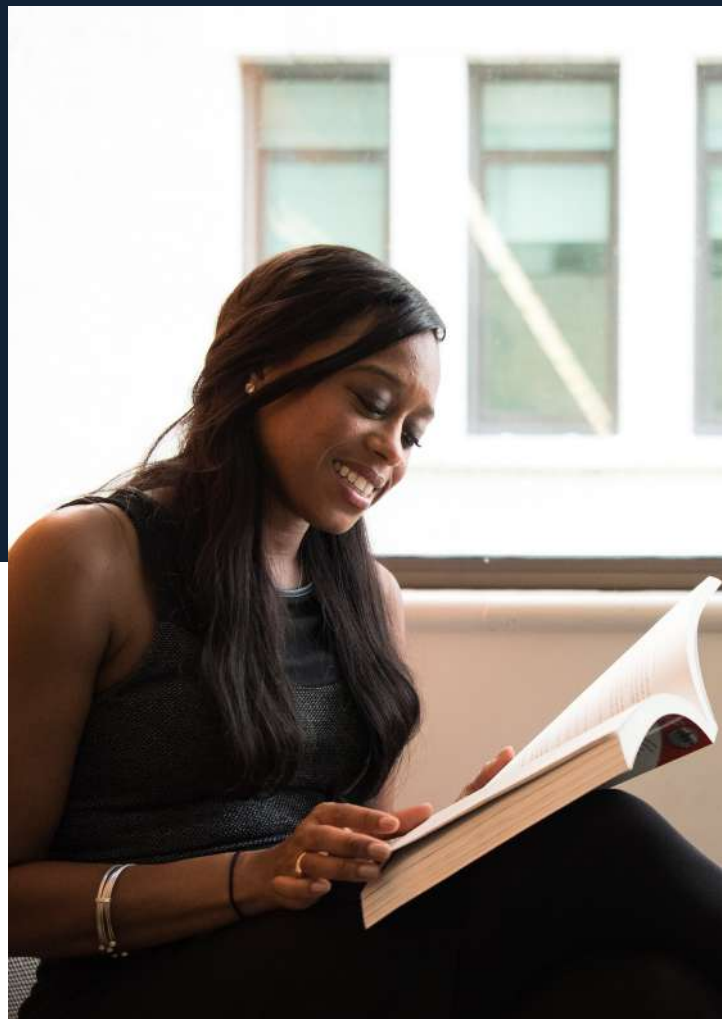
Coach Professionnel

Définition et origines du coaching

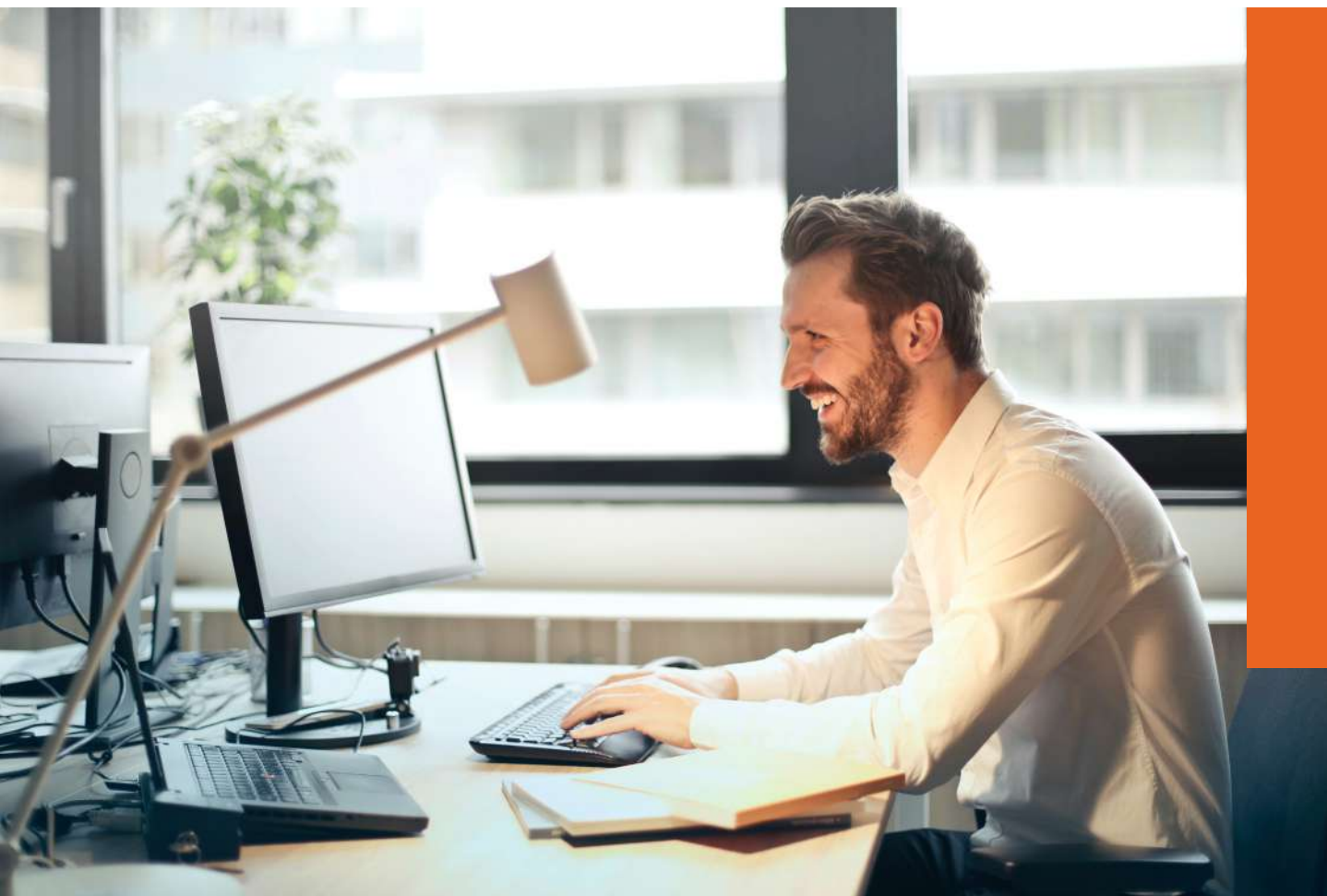
- **Origines et pratique du coaching:** Les précurseurs, les courants de pensée, le coaching aujourd'hui.
- **Qu'est-ce que le coaching :** Définition, les différents types de coaching.

Les codes de la communication

- **La pensée positive :** L'attitude nécessaire du coach, les techniques d'apprentissage à la pensée positive.
- **Les techniques de communication (inspirées de l'école de Palo Alto):** L'écoute active, la reformulation, le questionnement, le décodage du langage.
- **Les attitudes et comportements:** Attitudes de Porter, Inclusion / Contrôle / Ouverture selon les travaux de Will Schutz, théorie du renversement selon Michael Apter, niveaux logiques selon les travaux de Robert Dilts.



- **La PNL (Programmation Neuro-Linguistique), un atout du coach:** La définition, l'état interne (ancrage et représentations sensorielles), les positions de perception, le S.C.O.R.E, le recadrage en six points.
- **La responsabilité :** Comment rendre notre client responsable (techniques et outils), théorie du quotient relationnel, communication assertive.
- **Le stress :** Le stress et ses sources, la pathologie et la normalité, la recherche de solutions.



Les techniques du coach

- **Les fondamentaux du coaching:** Valeurs, croyances, limites, besoins.
- **L'entretien de coaching en huit étapes :** Prise en main, définir une demande initiale, l'état présent, l'état désiré, l'objectif, les options et les points de blocage, la stratégie, le plan d'action.
- **Le coaching des talents :** Techniques et outils de détection des compétences innées de la personne.
- **La motivation et la remotivation:** Les sources de la démotivation, outils d'analyse, les étapes de l'entretien de remotivation.
- **Accompagnement au changement:** Les cycles du changement selon Hudson, les cycles de vie, l'accompagnement au changement.

La pratique du métier de coach

- **L'apport des neurosciences en coaching**
- **La supervision :** L'importance de la supervision, les techniques.
- **La déontologie :** La formation, l'engagement des parties, l'éthique du coach, les contrats de coaching.
- **Le coaching comme activité professionnelle.**

BLOCS DE COMPÉTENCES

Formation de Coach Professionnel



Accompagner un coaching à visée professionnelle et/ou personnelle

- Analyser la demande initiale de coaching.
- Structurer la démarche de coaching.
- Définir l'objectif de l'accompagnement.
- Résoudre des points de blocage.
- Aider le coaché dans la définition de sa stratégie et de son plan d'action.
- Réaliser un bilan de coaching.
- Améliorer sa pratique professionnelle de coach.

Adapter la pratique de coach à un public spécifique

- Identifier les spécificités et les éléments de contexte propres à un type spécifique de public coaché.
- Choisir les outils et exercices utilisés afin d'adapter aux publics sa pratique de coaching individuel ou collectif.

Promouvoir et développer le coaching auprès de clients ou de bénéficiaires au sein d'une organisation

- Structurer son offre de service en s'appuyant sur des études de marché afin d'identifier le cadre, la cible et l'objet de ses prestations.
- Organiser la promotion de son activité de coach en développant son réseau professionnel, notamment dans le cadre d'associations ou de syndicats de coach.

SESSIONS

CÔTE D'IVOIRE 2022

Coach Professionnel

Avec Présentiel à Abidjan

Session 1 - du 03/10/2022 au 05/05/2023

Début de la session : 03 octobre 2022

Formation ouverte à distance

Séminaire 1 : 14 au 17 novembre 2022

Formation ouverte à distance

Séminaire 2 : 18 au 20 janvier 2022

Formation ouverte à distance

Séminaire 3 : 27 au 28 avril 2023

Formation ouverte à distance

Entretien Individuel de Coaching / Fin de la formation : 5 mai 2023

Individuel avec Accompagnement Personnalisé

Session Accompagnement Personnalisé

La date d'ouverture d'une session de formation de coach professionnel en individuel avec accompagnement personnalisé est convenue directement avec le stagiaire.

TARIFS

2022

Coach Professionnel

Formation avec Présentiel à Abidjan

Pour connaître les tarifs de formation en présentiel à Abidjan, merci de prendre contact directement avec notre partenaire Oo2 Formations & Consulting via la page Contact & Devis (p. 50).

Formation Individuelle *(Accompagnement Personnalisé)*

Standard

Particulier

4 332,24 € TTC

Entreprise / Organisme financeur

5 566,00 € HT





COACHING D'ÉQUIPE

Une spécialisation reconnue par l'État français

Le coaching d'équipe permet d'accompagner une équipe dans l'apprentissage et le développement de ses performances, dans le cadre de relations d'autonomie et d'estime réciproque. Notre spécialisation « Coaching d'équipe » est inscrite au RNCP Niveau 6 (Norme EU), sous le code RNCP n°29397 (Coach Professionnel).



COACHING D'ÉQUIPE

ORGANISATION DE LA FORMATION

Pré-requis

- Toute personne possédant une certification de Coach Professionnel délivrée par la Haute école de coaching ou par une autre école de coaching dont la certification est reconnue par l'État via le RNCP.
- L'acceptation par la direction du Groupe Évolution & Perspectives du dossier de candidature.

Délais d'accès

Le stagiaire pourra accéder à son espace formation une fois son dossier financier validé.

Objectif

Le coaching d'équipe a pour vocation d'améliorer la performance d'un groupe. Cette formation vous enseigne le caractère systémique du fonctionnement d'un groupe et vous apporte les techniques nécessaires à sa réalisation.

Résultat

Vous aurez la possibilité et la capacité de mettre en pratique le coaching d'équipe chez vos clients (entreprises et collectivités publiques, clubs sportifs, associations et groupe réseaux).

COACHING D'ÉQUIPE

FORMATION AVEC PRÉSENTIEL DE 30 HEURES

Cours en présentiel à Paris

- 21 heures de séminaire en salle (3 jours).

Cours à distance

- 9 heures de cours à distance, grâce aux supports de cours accessibles via l'espace formation (vidéo-cours et PDF).

FORMATION 100 % À DISTANCE DE 21 HEURES

Cours à distance

- 9 heures de cours à distance, grâce aux supports de cours accessibles via l'espace formation (vidéo-cours et PDF).
- 12 heures de classe virtuelle.

CONDITIONS DE CERTIFICATION

- Valider le QCM accessible depuis l'espace formation.
- Assister aux séminaires en salle ou aux classes virtuelles.



PROGRAMME DE LA FORMATION

Coaching d'équipe

Qu'est-ce que le coaching d'équipe ? Préparer son intervention

- Définition.
- Différentes formes d'accompagnement.
- Les bénéfices du coaching d'équipe.
- Le client et sa demande.
- La préparation de l'intervention.
- Le mode opératoire.
- Créer la confiance.

Mettre en oeuvre le processus de coaching en 7 étapes

- La prise en main.
- La cohérence autour des valeurs.
- Le diagnostic.
- La détermination de l'objectif.
- Le choix des options.
- La mise en place de la stratégie.
- La réalisation du plan d'action.

Connaître et comprendre le fonctionnement du groupe

- **Principes de base de fonctionnement du groupe** : Le rapport processus / contenu, la théorie des cohérences, le modèle de Weisbord.



- **Principales dimensions de la vie du groupe** : Les indicateurs d'engagement, l'espace et le temps, la communication, les comportements.
- **Le groupe en marche** : La dynamique de l'approche systémique, le rôle de l'inconscient, la métaphore familiale.

SESSIONS

2022

Coaching d'équipe

Avec Présentiel à Paris

Session 2 - du 09/05/2022 au 02/06/2022

Début de la session : 9 mai 2022

Formation ouverte à distance

Séminaire en salle : 17 au 19 mai 2022

Fin de la formation : 2 juin 2022

Session 3 - du 05/09/2022 au 28/09/2022

Début de la session : 5 septembre 2022

Formation ouverte à distance

Séminaire en salle : 12 au 14 septembre 2022

Fin de la formation : 28 septembre 2022

À Distance

Session 2 - du 20/06/2022 au 13/07/2022

Début de la session : 20 juin 2022

Formation ouverte à distance

Classe virtuelle : 27 au 29 juin 2022

Fin de la formation : 13 juillet 2022

Session 3 - du 17/10/2022 au 09/11/2022

Début de la session : 17 octobre 2022

Formation ouverte à distance

Classe virtuelle : 24 au 26 octobre 2022

Fin de la formation : 9 novembre 2022

TARIFS

2022

Coaching d'équipe

Formation avec Présentiel

Standard

Particulier

1 485,00 € TTC

Entreprise / Organisme financeur

1 650,00 € HT

Formation à Distance

Standard

Particulier

1 350,00 € TTC

Entreprise / Organisme financeur

1 500,00 € HT





ACCOMPAGNEMENT DES MANAGERS ET DIRIGEANTS AVEC LE TRAIN COACHING®

Une spécialisation reconnue par l'État français

Le Train Coaching® est la compilation du coaching et de la formation. Le coach aide son client à prendre conscience de ses problématiques et l'aide à déterminer ses objectifs. La partie formation lui apportera les outils pour y arriver. Notre spécialisation « Accompagnement des managers et des dirigeants avec le Train Coaching® » est inscrite au RNCP Niveau 6 (Norme EU), sous le code RNCP n°29397 (Coach Professionnel).



ACCOMPAGNEMENT DES MANAGERS ET DIRIGEANTS AVEC LE TRAIN COACHING®

ORGANISATION DE LA FORMATION

Pré-requis

- Toute personne possédant une certification de Coach Professionnel délivrée par la Haute école de coaching ou par une autre école de coaching dont la certification est reconnue par l'État via le RNCP.
- L'acceptation par la direction du Groupe Évolution & Perspectives du dossier de candidature.

Délais d'accès

Le stagiaire pourra accéder à son espace formation une fois son dossier financier validé.

Objectif

Vous apportez un complément à votre formation initiale de coach dans le domaine spécifique qu'est l'environnement professionnel, ainsi que la démarche du coach auprès des managers et dirigeants en utilisant la nouvelle posture de Train Coach®.

Résultat

Vous aurez la capacité de mettre en pratique, directement chez vos clients, les méthodes et techniques de coaching et de formation enseignées.

ACCOMPAGNEMENT DES MANAGERS ET DIRIGEANTS AVEC LE TRAIN COACHING®

FORMATION AVEC PRÉSENTIEL DE 30 HEURES

Cours en présentiel à Paris

- 21 heures de séminaire en salle (3 jours).

Cours à distance

- 9 heures de cours à distance, grâce aux supports de cours accessibles via l'espace formation (vidéo-cours et PDF).

FORMATION 100 % À DISTANCE DE 21 HEURES

Cours à distance

- 9 heures de cours à distance, grâce aux supports de cours accessibles via l'espace formation (vidéo-cours et PDF).
- 12 heures de classe virtuelle.

CONDITIONS DE CERTIFICATION

- Valider le QCM accessible depuis l'espace formation.
- Assister au séminaire en salle ou aux classes virtuelles.



PROGRAMME DE LA FORMATION

Accompagnement des
managers et dirigeants avec le
Train Coaching®

Améliorer les compétences dans le coaching de manager

- La communication et le leadership.
- Les notions de règles et d'objectif en intégrant le contrôle.
- Le traitement des erreurs et des fautes en tant que manager.
- La gestion des conflits.
- La délégation.
- Appréhender le changement.

Prendre en compte et décoder la demande du donneur d'ordre

- **La relation tripartite entre le donneur d'ordre, le client final et le coach :** Comprendre l'objectif du donneur d'ordre, s'assurer que l'objectif du client final soit en concordance avec celui du donneur d'ordre.
- **Quel contrat pour quel client ?**
- **Dans quel cadre une entreprise a-t-elle besoin d'un coach ?**



Le coaching de dirigeant

- Aider le dirigeant à comprendre son environnement.
- Le dirigeant est-il manager et / ou entrepreneur ?

SESSIONS

2022

Accompagnement des managers et dirigeants avec le Train Coaching®

Avec Présentiel à Paris

Session 2 - du 16/05/2022 au 08/06/2022

Début de la session : 16 mai 2022
Formation ouverte à distance
Séminaire en salle : 23 au 25 mai 2022
Fin de la formation : 8 juin 2022

Session 3 - du 10/10/2022 au 04/11/2022

Début de la session : 10 octobre 2022
Formation ouverte à distance
Séminaire en salle : 19 au 21 octobre 2022
Fin de la formation : 4 novembre 2022

À Distance

Session 1 - du 07/03/2022 au 30/03/2022

Début de la session : 7 mars 2022
Formation ouverte à distance
Classe virtuelle : 14 au 16 mars 2022
Fin de la formation : 30 mars 2022

Session 2 - du 27/06/2022 au 20/07/2022

Début de la session : 27 juin 2022
Formation ouverte à distance
Classe virtuelle : 4 au 6 juillet 2022
Fin de la formation : 20 juillet 2022

Session 3 - du 14/11/2022 au 07/12/2022

Début de la session : 14 novembre 2022
Formation ouverte à distance
Classe virtuelle : 21 au 23 novembre 2022
Fin de la formation : 7 décembre 2022

TARIFS

2022

Accompagnement des managers et dirigeants avec le Train Coaching®



Formation avec Présentiel

Standard

Particulier

1 485,00 € TTC

Entreprise / Organisme financeur

1 650,00 € HT

Formation à Distance

Standard

Particulier

1 350,00 € TTC

Entreprise / Organisme financeur

1 500,00 € HT





COACHING D'ADOLESCENTS

Une spécialisation reconnue par l'État français

L'adolescence est une période de vie riche en changements physiques et psychologiques. C'est aussi une période de choix d'orientation engageant l'avenir à un âge où l'enfance est encore présente. C'est donc une période clé de la vie où les parents et les adolescents ont souvent besoin d'être accompagnés. Notre spécialisation « Coaching d'Adolescents » est inscrite au RNCP Niveau 6 (Norme EU), sous le code RNCP n°29397 (Coach Professionnel).



COACHING D'ADOLESCENTS

ORGANISATION DE LA FORMATION

Pré-requis

- Toute personne possédant une certification de Coach Professionnel délivrée par la Haute école de coaching ou par une autre école de coaching dont la certification est reconnue par l'État via le RNCP.
- L'acceptation par la direction du Groupe Évolution & Perspectives du dossier de candidature.

Délais d'accès

Le stagiaire pourra accéder à son espace formation une fois son dossier financier validé.

Objectif

Le coaching auprès d'adolescents requiert certaines qualités, attitudes et connaissances indispensables. Cette formation vous permettra de connaître les spécificités de l'adolescent d'un point de vue relationnel, juridique et environnemental, afin d'optimiser votre approche de coach.

Résultat

Vous aurez la capacité de mettre en pratique, directement chez vos clients, les méthodes et techniques de coaching enseignées.

COACHING D'ADOLESCENTS

FORMATION AVEC PRÉSENTIEL DE 30 HEURES

Cours en présentiel à Paris

- 21 heures de séminaire en salle (3 jours).

Cours à distance

- 9 heures de cours à distance, grâce aux supports de cours accessibles via l'espace formation (vidéo-cours et PDF).

FORMATION 100 % À DISTANCE DE 21 HEURES

Cours à distance

- 9 heures de cours à distance, grâce aux supports de cours accessibles via l'espace formation (vidéo-cours et PDF).
- 12 heures de classe virtuelle.

CONDITIONS DE CERTIFICATION

- Valider le QCM accessible depuis l'espace formation.
- Assister au séminaire en salle ou aux classes virtuelles.



PROGRAMME DE LA FORMATION

Coaching d'adolescents

Les dispositions légales et juridiques lors de coaching de mineurs

- La relation tripartite.
- La dimension familiale face à notre société actuelle.
- La relation ludique et dynamique en coaching.
- Les conduites à risque.

Le développement psychoaffectif de l'adolescent

- Les bases de l'évolution psychoaffective de 12 à 20 ans.
- Évolution des comportements sociétaux.
- La notion de motivation : personnelle, scolaire et/ou professionnelle.
- La confiance en soi.

La nécessaire distanciation affective

- Le contrat moral.
- Les formes de communication.
- L'adolescent et le geek : préjugés et tabous.
- L'accompagnement distancié.
- La supervision.



Se fabriquer une boîte à outils pour un coaching gagnant

- Le jeu comme support.
- Le lien coach / coaché / souscripteur.
- La juste posture d'un coach d'adolescents.

SESSIONS

2022

Coaching d'adolescents

Avec Présentiel à Paris

Session 2 - du 05/09/2022 au 30/09/2022

Début de la session : 5 septembre 2022

Formation ouverte à distance

Séminaire en salle : 14 au 16 septembre 2022

Fin de la formation : 30 septembre 2022

À Distance

Session 1 - du 02/05/2022 au 27/05/2022

Début de la session : 2 mai 2022

Formation ouverte à distance

Classe virtuelle : 11 au 13 mai 2022

Fin de la formation : 27 mai 2022

Session 2 - du 14/11/2022 au 07/12/2022

Début de la session : 14 novembre 2022

Formation ouverte à distance

Classe virtuelle : 21 au 23 novembre 2022

Fin de la formation : 7 décembre 2022

TARIFS

2022

Coaching d'adolescents

Formation avec Présentiel

Standard

Particulier

1 485,00 € TTC

Entreprise / Organisme financeur

1 650,00 € HT

Formation à Distance

Standard

Particulier

1 350,00 € TTC

Entreprise / Organisme financeur

1 500,00 € HT





COACHING SCOLAIRE

Une spécialisation reconnue par l'État français

Le coaching scolaire permet d'accompagner un élève ou un étudiant dans ses méthodes d'apprentissage, de motivation, d'orientation, dans la gestion de son stress et de ses émotions. Il intègre les parents dans la démarche avec le jeune. Notre spécialisation « Coaching Scolaire » est inscrite au RNCP Niveau 6 (Norme EU), sous le code RNCP n°29397 (Coach Professionnel).



COACHING SCOLAIRE

ORGANISATION DE LA FORMATION

Pré-requis

- Toute personne possédant une certification de Coach Professionnel délivrée par la Haute école de coaching ou par une autre école de coaching dont la certification est reconnue par l'État via le RNCP.
- L'acceptation par la direction du Groupe Évolution & Perspectives du dossier de candidature.

Délais d'accès

Le stagiaire pourra accéder à son espace formation une fois son dossier financier validé.

Objectif

Le coaching scolaire requiert des outils, des connaissances et une posture spécifiques. Cette formation vous permettra de découvrir et de maîtriser des outils techniques propres à ce coaching afin d'appréhender au mieux la scolarité en « mode coaching ».

Résultat

Vous posséderez des outils précis et propres au coaching scolaire. Vous aurez la capacité et la légitimité pour exercer en spécialiste du coaching scolaire.

COACHING SCOLAIRE

Pour les coachs formés au coaching d'adolescents

FORMATION AVEC PRÉSENTIEL DE 30 HEURES

Cours en présentiel à Paris

- 21 heures de séminaire en salle (3 jours).

Cours à distance

- 9 heures de cours à distance, grâce aux supports de cours accessibles via l'espace formation (vidéo-cours et PDF).

FORMATION 100 % À DISTANCE DE 21 HEURES

Cours à distance

- 9 heures de cours à distance, grâce aux supports de cours accessibles via l'espace formation (vidéo-cours et PDF).
- 12 heures de classe virtuelle.

CONDITIONS DE CERTIFICATION

- Valider le QCM accessible depuis l'espace formation.
- Assister au séminaire en salle ou aux classes virtuelles.



COACHING SCOLAIRE

Pour les coachs non-formés au coaching d'adolescents

FORMATION AVEC PRÉSENTIEL DE 37 HEURES

Cours en présentiel à Paris

- 28 heures de séminaire en salle (4 jours).

Cours à distance

- 9 heures de cours à distance, grâce aux supports de cours accessibles via l'espace formation (vidéo-cours et PDF).

FORMATION 100 % À DISTANCE DE 25 HEURES

Cours à distance

- 9 heures de cours à distance, grâce aux supports de cours accessibles via l'espace formation (vidéo-cours et PDF).
- 16 heures de classe virtuelle.

CONDITIONS DE CERTIFICATION

- Valider le QCM accessible depuis l'espace formation.
- Assister au séminaire en salle ou aux classes virtuelles.



PROGRAMME DE LA FORMATION

Coaching scolaire

La connaissance de l'environnement scolaire

- **État des lieux du système éducatif français** : Son fonctionnement, ses carences.
- **Des élèves de plus en plus stressés**: L'obsession de l'excellence, le coût somatique du système.
- **Le marché du coaching scolaire** : Un marché en plein essor, une démarche forte d'aides scolaires extérieures à l'école, une volonté de s'approprier des outils propres, le profil des clients, les principales demandes.

Les domaines d'action et les outils du coaching scolaire

- **Définition et objectifs du coaching scolaire** : Définition, les spécificités du coaching scolaire.
- **Apprendre à apprendre** : Le processus d'apprentissage, les quatre phases d'apprentissage, les profils d'apprentissage, les trois niveaux de profils d'apprentissage, les troubles de l'apprentissage.
- **Orientation ou réorientation** : Les étapes du coaching d'orientation, détecter les talents, relativiser un échec, se libérer des pressions et croyances extérieures, décider et s'en tenir à sa décision.
- **Gestion du temps et organisation**: Identifier les « mangeurs de temps », la procrastination, outils de gestion du temps et d'organisation.
- **Remotivation et confiance en soi**: Donner du sens à sa scolarité, écrire son scénario gagnant, décrochage scolaire.
- **Gestion du stress et préparation des examens** : Outils de respiration et de concentration, organisation pour les révisions, visualisation de l'avant-avant-examen.



SESSIONS

2022

Coaching scolaire

Avec Présentiel à Paris

Session 1 - du 07/03/2022 au 31/03/2022

Début de la session : 07 mars 2022

Formation ouverte à distance

Séminaire en salle : 14 au 17 mars 2022

Fin de la formation : 31 mars 2022

Session 2 - du 17/10/2022 au 10/11/2022

Début de la session : 17 octobre 2022

Formation ouverte à distance

Séminaire en salle : 24 au 27 octobre 2022

Fin de la formation : 10 novembre 2022

À Distance

Session 1 - du 07/06/2022 au 30/06/2022

Début de la session : 7 juin 2022

Formation ouverte à distance

Classe virtuelle : 13 au 16 juin 2022

Fin de la formation : 30 juin 2022

Session 2 - du 28/11/2022 au 23/12/2022

Début de la session : 28 novembre 2022

Formation ouverte à distance

Classe virtuelle : 6 au 9 décembre 2022

Fin de la formation : 23 décembre 2022

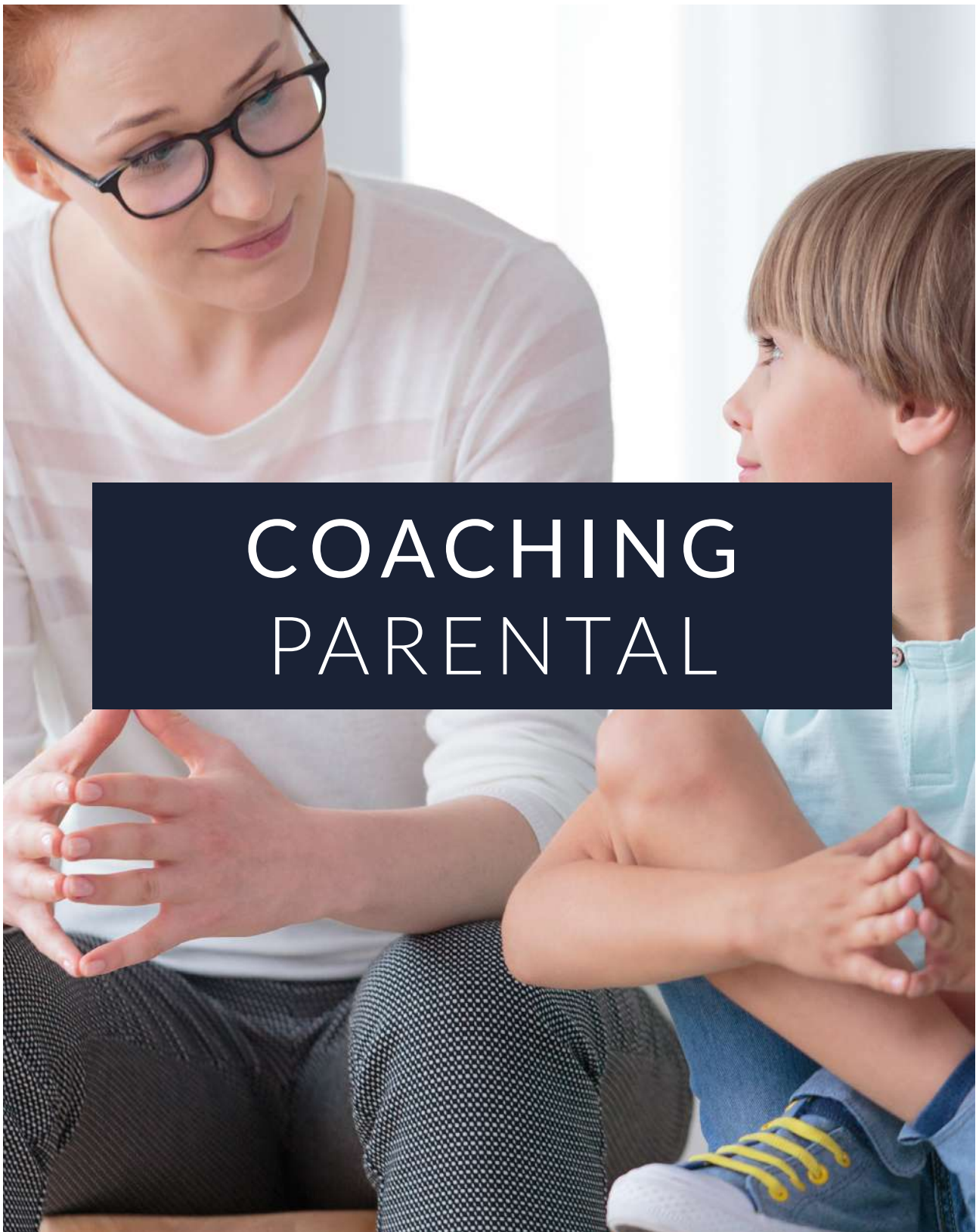
TARIFS

2022

Coaching scolaire

Formation avec Présentiel	Standard	Certifiés « Coaching d'ados »
Particulier	1 980,00 € TTC	1 485,00 € TTC
Entreprise / Organisme financeur	2 200,00 € HT	1 650,00 € HT
Formation à Distance	Standard	Certifiés « Coaching d'ados »
Particulier	1 800,00 € TTC	1 350,00 € TTC
Entreprise / Organisme financeur	2 000,00 € HT	1 500,00 € HT





COACHING PARENTAL

Une spécialisation reconnue par l'État français

Plus que jamais, l'éducation d'un enfant représente le plus grand défi des parents. Souvent, ils ont du mal à faire face à leurs comportements. Cette formation permet d'accompagner les parents, en individuel ou en collectif, afin de les soutenir dans leur action éducative. Notre spécialisation « Coaching Parental » est inscrite au RNCP Niveau 6 (Norme EU), sous le code RNCP n°29397 (Coach Professionnel).



COACHING PARENTAL

ORGANISATION DE LA FORMATION

Pré-requis

- Toute personne possédant une certification de Coach Professionnel délivrée par la Haute école de coaching ou par une autre école de coaching dont la certification est reconnue par l'État via le RNCP.
- L'acceptation par la direction du Groupe Évolution & Perspectives du dossier de candidature.

Délais d'accès

Le stagiaire pourra accéder à son espace formation une fois son dossier financier validé.

Objectif

Vous former au coaching parental vous permettra de connaître les problématiques que rencontrent souvent les parents. Vous aurez l'opportunité d'explorer des outils pratiques qui vous permettront de réussir votre mission de coach.

Résultat

Vous aurez acquis le savoir et le savoir-faire pour mettre en pratique, chez vos clients, les outils et techniques propres au coaching parental.

COACHING PARENTAL

FORMATION AVEC PRÉSENTIEL DE 30 HEURES

Cours en présentiel à Paris

- 21 heures de séminaire en salle (3 jours).

Cours à distance

- 9 heures de cours à distance, grâce aux supports de cours accessibles via l'espace formation (vidéo-cours et PDF).

FORMATION 100 % À DISTANCE DE 21 HEURES

Cours à distance

- 9 heures de cours à distance, grâce aux supports de cours accessibles via l'espace formation (vidéo-cours et PDF).
- 12 heures de classe virtuelle.

CONDITIONS DE CERTIFICATION

- Valider le QCM accessible depuis l'espace formation.
- Assister au séminaire en salle ou aux classes virtuelles.

LES + DE LA FORMATION

La formation est basée principalement sur des outils et des jeux de rôles facilement transférables en situation de coaching individuel ou de coaching collectif, et ce à différentes étapes du coaching.



PROGRAMME

DE LA FORMATION

Coaching parental

Mise en situation

- Qu'est-ce qu'être parent aujourd'hui ?
- Les changements de la famille.
- Les nouveaux défis de parentalité.
- Pourquoi le coaching de parents ?
- Explorer les problématiques les plus fréquentes en coaching parental.
- Qu'est-ce que le coaching parental ?
- Les compétences requises du coach parental.

Le fonctionnement de l'enfant et de l'adolescent

- Le développement psychoaffectif de l'enfant.
- La théorie de l'attachement.
- Le cerveau de l'enfance à l'adolescence.
- L'apport des neurosciences.
- Les différents besoins de l'enfant.

Le fonctionnement du parent et la dynamique familiale

- Les différents types de parentalité.
- Les jeux de pouvoir.
- Les « drivers » ou messages contraignants.
- L'enfant : un objet de protection et de réparation.
- L'adaptation au changement.

La communication et la gestion des conflits

- L'importance de la qualité du lien et de la connexion avec l'enfant.
- L'intelligence émotionnelle.
- La Communication Non-Violente (CNV).
- Les attitudes de Porter.
- La résolution des problèmes en famille de Nelson.
- Approche gagnant-gagnant de Gordon.

La posture de parent bienveillant

- La notion d'éducation bienveillante.
- Ni autoritarisme, ni laxisme.
- L'assertivité.
- L'autorité.
- La modélisation.
- La responsabilisation.
- L'encouragement.
- L'empathie et l'écoute active.
- L'adulte derrière le parent.
- L'éloge du parent imparfait.

Mode d'intervention du coach parental

- L'animation d'ateliers.
- Les modalités d'un coaching individuel.
- Les étapes du coaching parental.
- La posture de coach parental.

SESSIONS

2022

Coaching parental

Avec Présentiel à Paris

Session 2 - du 26/09/2022 au 19/10/2022

Début de la session : 26 septembre 2022

Formation ouverte à distance

Séminaire en salle : 3 au 5 octobre 2022

Fin de la formation : 19 octobre 2022

À Distance

Session 1 - du 11/04/2022 au 06/05/2022

Début de la session : 11 avril 2022

Formation ouverte à distance

Classe virtuelle : 20 au 22 avril 2022

Fin de la formation : 6 mai 2022

Session 2 - du 07/11/2022 au 30/11/2022

Début de la session : 7 novembre 2022

Formation ouverte à distance

Classe virtuelle : 14 au 16 novembre 2022

Fin de la formation : 30 novembre 2022

TARIFS

2022

Coaching parental

Formation avec Présentiel

Standard

Particulier

1 485,00 € TTC

Entreprise / Organisme financeur

1 650,00 € HT

Formation à Distance

Standard

Particulier

1 350,00 € TTC

Entreprise / Organisme financeur

1 500,00 € HT





ACCOMPAGNER LES PERSONNALITÉS COMPLEXES

Un outil métier reconnu par l'État français

Vous êtes régulièrement confronté à des personnes dont vous ne comprenez pas toujours le mode de fonctionnement singulier, mais dont vous sentez que celui-ci impacte la relation pour les accompagner efficacement ? Cette formation vous propose de découvrir les éléments de psychologie nécessaires pour repérer et comprendre les modes de fonctionnement qui peuvent déstabiliser la relation. Notre formation outil métier « Accompagner les personnalités complexes » est inscrite au RNCP Niveau 6 (Norme EU), sous le code RNCP n°29397 (Coach Professionnel).



ACCOMPAGNER LES PERSONNALITÉS COMPLEXES

ORGANISATION DE LA FORMATION

Pré-requis

Toute personne, débutante ou non, dont le métier repose sur une démarche d'accompagnement de personnes et qui souhaitent acquérir des éléments de psychologie pour renforcer sa pratique.

Délais d'accès

Le stagiaire pourra accéder à son espace formation une fois son dossier financier validé.

Objectif

Vous donner, dans le cadre de votre métier d'accompagnant, la capacité de comprendre et d'agir face à des personnalités complexes.

Résultat

Vous disposerez de clés de compréhension et de repérage simples et concrètes pour mieux accompagner les personnes, sans les classifier.

Méthode

Fondée sur les méthodes actives, cette formation à distance place le stagiaire au coeur de l'apprentissage en alternant des phases d'apports théoriques et des mises en situation pratiques à l'aide de supports audio complémentaires.

ACCOMPAGNER LES PERSONNALITÉS COMPLEXES

FORMATION 100 % À DISTANCE

Cours à distance

- 7 heures de cours à distance, grâce aux supports de cours accessibles via l'espace formation (vidéo-cours et PDF).

Accompagnement personnalisé

- 1 heure d'accompagnement individuel par notre formateur-psychologue.

CONDITIONS DE CERTIFICATION

Valider le QCM accessible depuis l'espace formation.

PROCHAINES SESSIONS

Formation à distance avec date de démarrage au choix du stagiaire.

TARIFS

Formation à Distance	Standard
Particulier	798,00 € TTC
Entreprise / Organisme financeur	930,00 € HT



PROGRAMME

DE LA FORMATION

Accompagner les personnalités complexes

Mosaïque des personnalités

Objectifs :

- Comprendre ce qu'est un type de personnalité.
- Découvrir les différentes approches théoriques.
- Comprendre pourquoi il est nécessaire de s'y intéresser.
- Connaître les outils pour l'évaluer.

Modules :

- Le concept de personnalité.
- Les approches théoriques.
- Les outils d'évaluation.

Traits de personnalités complexes

Objectifs :

- Repérer quelles peuvent être les personnalités complexes.
- Étudier leurs caractéristiques et leurs manifestations concrètes en séances.
- Comprendre les comportements à adopter face aux différents traits de personnalités.

Modules :

- Les personnalités obsessionnelles.
- Les personnalités narcissiques.
- Les personnalités histrioniques.
- Les personnalités borderline.

Capacités intellectuelles et affectives complexes

Objectifs :

- Étudier les personnalités ayant des capacités intellectuelles et affectives complexes.
- Savoir comment mieux les coacher et les prendre en charge.

Modules :

- Les Hauts Potentiels Intellectuels.
- Les multi-potentiels.
- Les hypersensibles.

Fragilités émotionnelles

Objectifs :

- Cerner au mieux le type de fragilité émotionnelle.
- Évaluer la possibilité ou non de la mise en place d'un coaching.
- Savoir vers qui orienter le client en cas de besoin.

Modules :

- Les états dépressifs (y compris la dépression post-partum et le burn-out).
- Les états anxieux (y compris les personnalités évitantes).
- Les T.D.A.H. (Troubles du Déficit de l'Attention avec ou sans Hyperactivité).



COM'IN, VOTRE COMMUNAUTÉ D'APPRENANTS

Un espace dédié aux échanges et partages avec tous les autres apprenants qui sont en formation en même temps que vous.

Grâce à un mur collaboratif et un chat, vous pourrez :

- Consulter, publier des ressources sous formes d'articles, de vidéos ou de podcasts.
- Liker et commenter les publications des autres apprenants.
- Répondre à des questions, vous entraider, débattre sur les thèmes de votre formation.

Com'in vous permet de créer du lien avec les autres apprenants, que vous soyez en formation en présentiel ou distanciel, tout en favorisant l'apprentissage collaboratif.



CONTACT & DEVIS

Prenez contact avec les équipes d'Oo2 Formations & Consulting pour toute demande d'informations, devis et échange au sujet de votre projet professionnel.

Contact

Oo2 Formations & Consulting
Carole Meymandi

Tel : **+221 33 825 45 54**

Mail : **contact@oo2.fr**

Formation à distance

Si vous souhaitez vous former en 100 % e-Learning, **programmez un entretien** avec une de nos conseillères formation directement depuis notre site Internet : evolution-perspectives.com
C'est gratuit !

Aménagement pour les personnes en situation de handicap

Le Groupe Evolution & Perspectives, soucieux de l'intégration des personnes en situation de handicap, propose aux personnes concernées d'étudier avec la faisabilité technique de leur formation et du passage de leur examen. Pour plus d'informations, nous vous invitons à contacter Oo2 Formations & Consulting dès maintenant.



E&P

HAUTE
ÉCOLE DE
COACHING

**La Haute école de coaching est une école
du Groupe Évolution & Perspectives.**

Pour plus d'informations, prenez contact
avec une de nos conseillères formation via
les liens de prise de RDV sur notre site.

evolution-perspectives.com

HAUTE ÉCOLE DE COACHING